

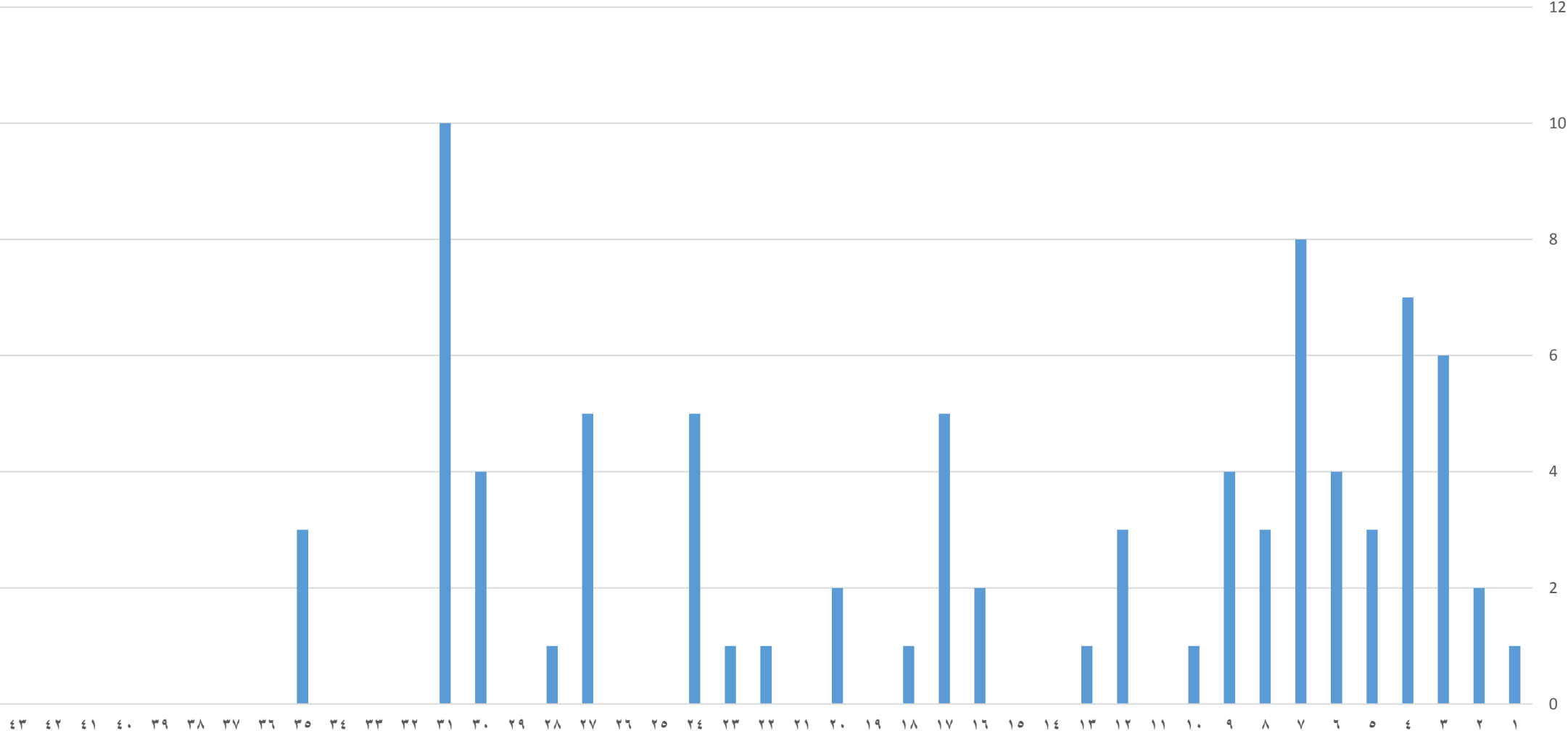
الوضع الوبائي لمرض الكوليرا في محافظة المهـرة

خلال الفترة من الاسبوع ١ حتى ٤٣ للعام ٢٠٢٠م

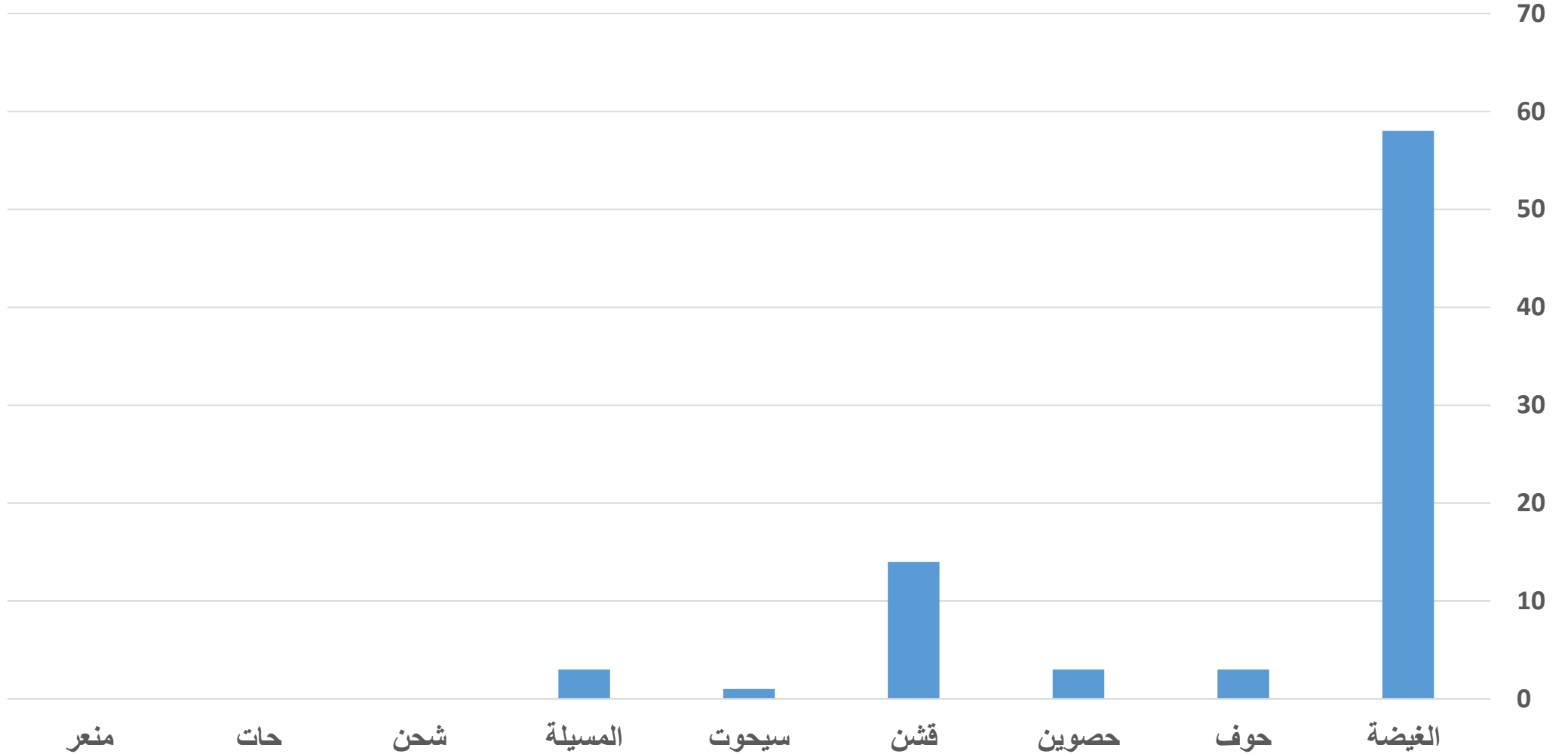
المؤشرات الوبائية لمرض الكوليرا بمحافظة المهرة خلال الفترة من ١ يناير حتى ٢٠ أكتوبر ٢٠٢٠ م :

| مؤشرات مرض الكوليرا في محافظة المهرة | |
|--------------------------------------|-------------------------|
| 82 | الحالات المشتبهة |
| 0 | الوفيات |
| 4.6 | معدل الهجمة / ١٠٠٠٠ |
| 0 % | معدل الإماتة |
| 6/9 | المديريات المتأثرة |
| 82 | المفحوص بالفحص السريع |
| 64 | الإيجابي بالفحص السريع |
| 33 | المفحوص بالفحص الزراعي |
| 1 | الإيجابي بالفحص الزراعي |

المنحنى الوبائي لحالات اشتباه الكوليرا بمحافظة المهرة
من الاسبوع ١ حتى ٤٣ للعام ٢٠٢٠م



توزع حالات الاشتباه بالكوليرا على مديريات محافظة المهرة
خلال الفترة من الاسبوع (١ حتى ٤٣) للعام ٢٠٢٠ م



التحديات

- توقف الدعم عن مراكز معالجة الاسهالات وخاصة بمستشفى الغيضة
- عدم صرف مستحقات العاملين في مركز معالجة الاسهالات بمستشفى قشن منذ ابريل العام الماضي حتى يومنا هذا