

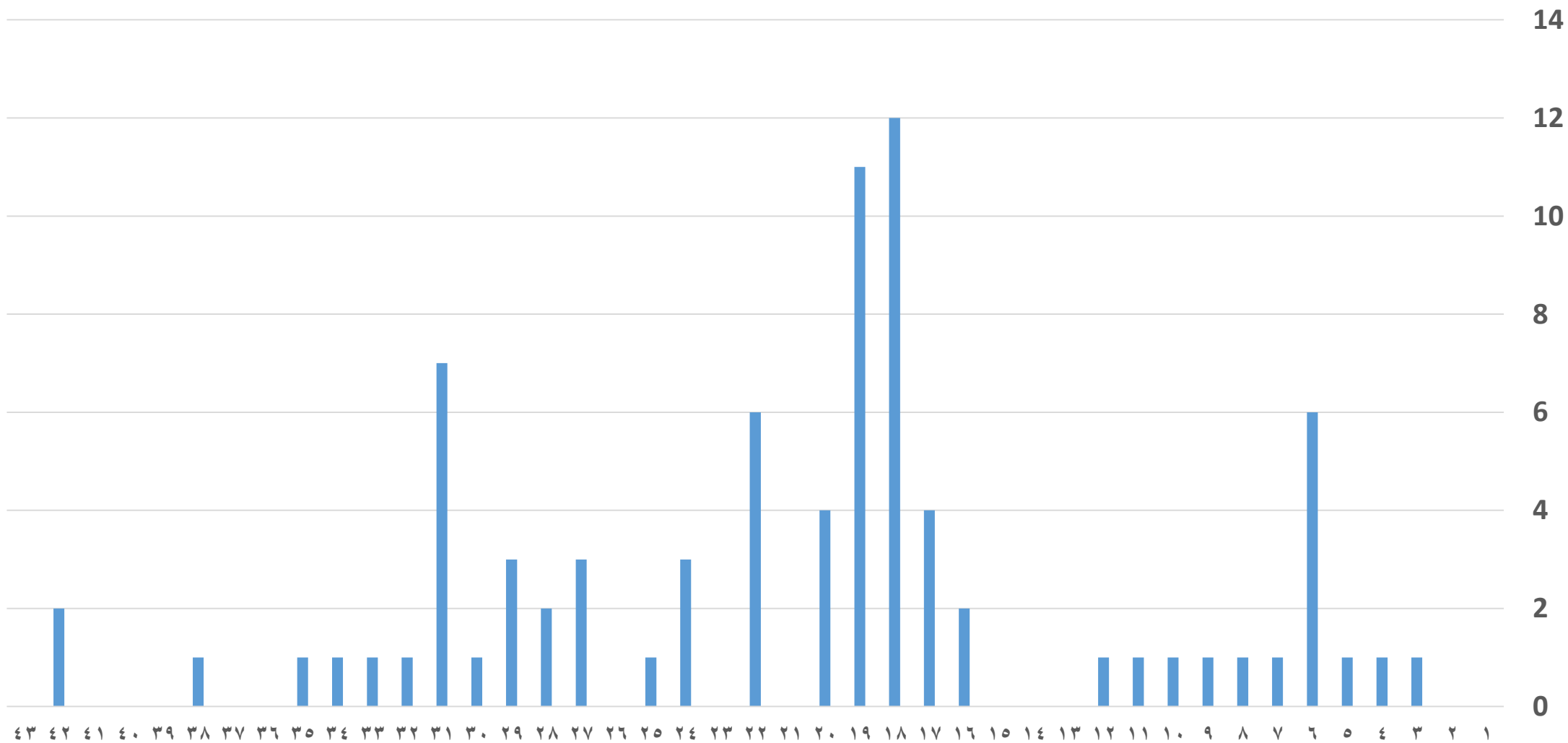
# الوضع الوبائي لمرض حمى الضنك في محافظة المهرة

خلال الفترة من الاسبوع ١ حتى ٤٣ للعام ٢٠٢٠م

# المؤشرات الوبائية لمرض حمى الضنك بمحافظة المهرة خلال الفترة من ١ يناير حتى ٢٠ أكتوبر ٢٠٢٠ م :

مؤشرات مرض حمى الضنك في محافظة المهرة	
81	الحالات المشتبهة
0	الوفيات
4.6	معدل الهجمة / ١٠٠٠٠
0 %	معدل الإماتة
4/9	المديريات المتأثرة
80	المفحوص بالفحص السريع
71	الإيجابي بالفحص السريع
0	المفحوص بالفحص الاليزا

# المنحنى الوبائي لحالات حمى الضنك بمحافظة المهرة خلال الفترة من الاسبوع ١ حتى ٤٣ للعام ٢٠٢٠م



توزع حالات حمى الضنك على مديريات محافظة المهرة  
خلال الفترة من الاسبوع ١ حتى ٤٣ للعام ٢٠٢٠م

